



**WINKELMANN**



**Zupa z Bagien 2017**  
III Runda Pucharu Polski,  
IV Runda Pucharu Polski Młodzieży  
21-23 kwietnia 2017 Oborniki Śląskie

### Termin i miejsce:

21-23 kwietnia 2017 (piątek-niedziela), Oborniki Śląskie

Baza imprezy: Powiatowy Zespół Szkół, ul.Parkowa 8, Oborniki Śląskie

### Organizator:

Orientop Wrocław

- <http://orientop.eu>
- <http://facebook.com/orientop>

### Sponsorzy:

- Pracownia ceramiki MaluMika
  - <http://malumika.pl>
  - <http://facebook.com/MaluMikaWroclaw>
- Winkelmann
  - <http://winkelmann-group.de>

### Cel imprezy:

- Popularyzacja marszy na orientację jako doskonałej formy wypoczynku
- Potwierdzenie umiejętności w posługiwaniu się mapą i kompasem w terenie
- Miłe i aktywne spędzenie czasu
- Spotkanie z ludźmi o tej samej pasji
- Rywalizacja w Pucharze Polski oraz w Pucharze Polski Młodzieży
- Poznanie walorów krajoznawczych Obornik Śląskich i okolic

### Komitet Organizacyjny:

- Kierownik imprezy: Krzysztof Miaśkiewicz
- Sędzia główny: Krzysztof Ligienza (PIInO 301)
- Budowa etapów:
  - Jacek Wieszaczewski (PIInO 579)
  - Jacek Gdula (PIInO 205)
  - Joanna Puternicka (PIInO 674)
  - Marcin Stefaniak
  - Krzysztof Miaśkiewicz

### Trasy i kategorie:

- Trasa TP
  - 2 etapy dzienne i 1 nocny (3x4 pkt OInO), zespoły 1-3-osobowe
  - Trasa bardzo łatwa, jeśli jesteś pierwszy raz na zawodach albo nie czujesz się jeszcze na siłach na trudniejsze trasy to jest to trasa dla Ciebie :) Praktycznie nie przekształcona mapa
  - Klasyfikacja TD dla osób urodzonych w 2004 roku lub młodszych

- Trasa TT
  - 2 etapy dzienne i 1 nocny (3x4 pkt do OInO), zespoły 1-2-osobowe
  - Trasa łatwa, ale trudniejsza niż pełna mapa
  - Klasyfikacja TM dla osób urodzonych w 2001 roku lub młodszych
- Trasa TU
  - 2 etapy dzienne i 1 nocny (3x4 pkt do OInO), zespoły 1-2-osobowe
  - Trasa średnio trudna, dla osób mających trochę doświadczenia w orientacji w terenie
  - Klasyfikacja TJ dla osób urodzonych w 1997 roku lub młodszych
- Trasa TZ
  - 2 etapy dzienne i 1 nocny ( 3x4 pkt do OInO), zespoły 1-2-osobowe
  - Trasa trudna, dla doświadczonych zawodników chętnych na mocno przekształcone mapy

### Etapy towarzyszące:

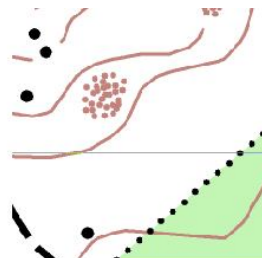
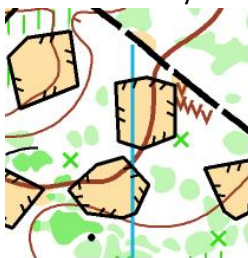
- Turystyczno-Rekreacyjna Impreza na Orientację – 1 pkt do OInO
- MiniInO – 1 pkt do OInO

### Klasyfikacje:

- Puchar Polski: punkty otrzymują wszystkie zespoły sklasyfikowane na trasach TZ i TU
- Puchar Polski Młodzieży: kategoria TD, TM i TJ, punkty otrzymują zespoły spełniające wymagania wiekowe startujące odpowiednio na trasach TP, TT i TU
- Na zawodach obowiązują przepisy Komisji InO ZG PTTK (<http://ino.pttk.pl>)

### Teren i mapy:

- Teren leśny z ciekawą rzeźbą, o różnej przebieżności, z bogatą drożnią. Pofałdowany, ale o niewielkiej różnicy wzniesień. Las sosnowy.
- Mapy przekształcone mniej lub bardziej w zależności od trasy. Kolorowe, w miarę świeże i zaktualizowane na tyle na ile się da.



### Zgłoszenia i wpisy:

- E-mail na adres [jacek.wieszaczewski@gmail.com](mailto:jacek.wieszaczewski@gmail.com)
- W zgłoszeniu prosimy o podanie: imienia i nazwiska, klubu/miejscowości, roku urodzenia, wybranej trasy, e-maila, telefonu kontaktowego
- Pierwszy termin zgłoszeń mija 7 kwietnia 2017 o północy
- Po terminie wpisy wznoszą się o 10 zł i nie gwarantujemy pełnych świadczeń

### Wpisowe :

- 60 zł – zawodnicy urodzeni w roku 1996 i wcześniej
- 45 zł – zawodnicy urodzeni w roku 1997 i później
- 35 zł – opcja bez noclegów – dla wszystkich kategorii
- 15 zł – opcja bez noclegów – dla wszystkich kategorii
- Wpłaty na konto: 63 1140 2004 0000 3602 3288 1288, w tytule przelewu podając "Zupa z Bagien" i zawodników, za których jest to wpłata
- Zgłoszenie ważne jest po opłaceniu wpisowego
- Osoby niepełnoletnie startują tylko za zgodą rodziców lub swoich prawnych opiekunów. Zgoda na start musi być dostarczona do biura zawodów
- Osoby zwolnione z wpisowego, aby skorzystać ze zwolnienia, muszą zgłosić się w terminie, poinformować o zwolnieniu w zgłoszeniu i pokazać bilet zwalniający w biurze zawodów
- Pytania itp.: na ten sam email co zgłoszenia lub pod adresem <https://www.facebook.com/events/152324171947431/>
- Komunikat techniczny, lista zgłoszonych oraz wszelkie inne ogłoszenia będą publikowane na facebooku oraz na stronie <http://orientop.eu>

### Ramowy program zawodów:

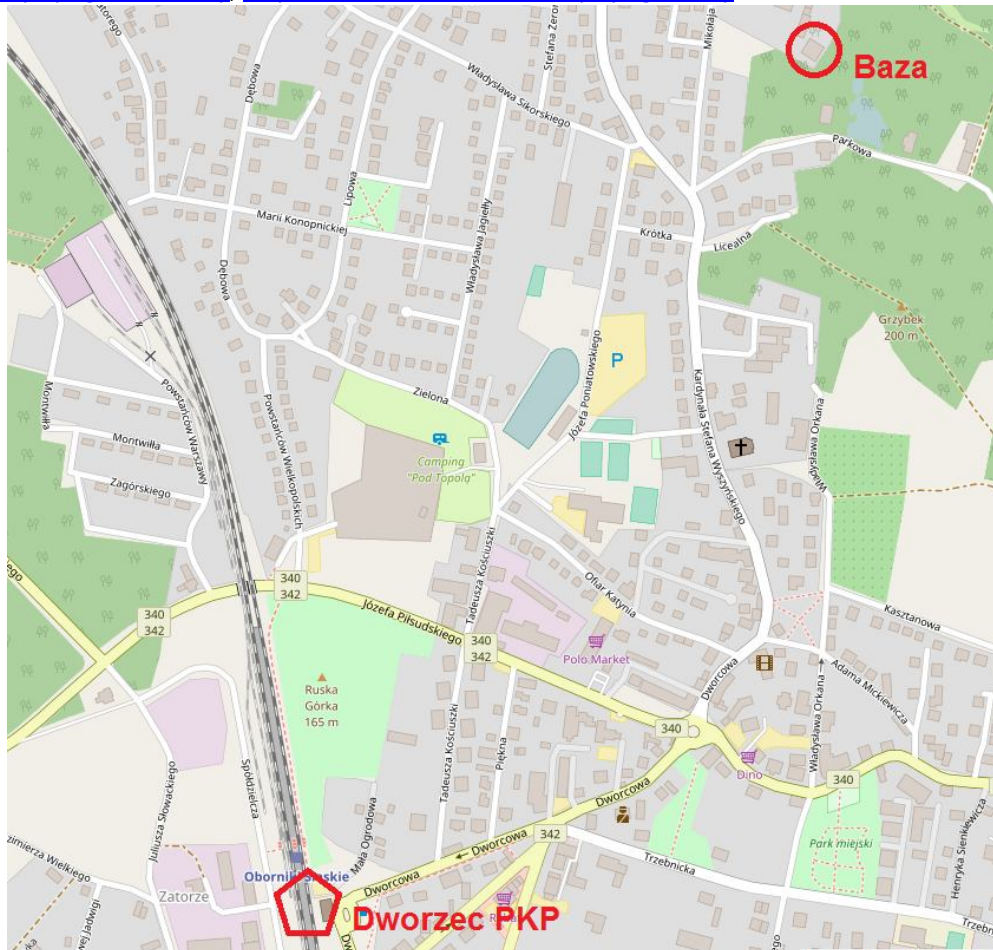
- Piątek:
  - od godziny 17.00: przyjmowanie uczestników w bazie
- Sobota:
  - 8.00: rozpoczęcie imprezy i odprawa
  - 9.30: start etapów dziennych
  - 16.00-17.00: obiad
  - 21.00: start etapu nocnego
  - po etapie nocnym możliwość startu w MiniInO
- Niedziela:
  - 9.00: zakończenie imprezy
  - Do 11.00: opuszczenie bazy
- Jest to wstępny harmonogram , który może się lekko zmienić ( godzina otwarcia bazy nie ulegnie zmianie) – ostateczna wersja zostanie podana w komunikacie technicznym przed imprezą.

### Świadczenia:

- 2 noclegi w warunkach turystycznych na sali gimnastycznej: należy posiadać własny śpiwór, karimatę/materac
- obiad w sobotę po etapach dziennych
- woda i poczęstunek międzyetapowy
- dostęp do wrzątku i prysznic w szkole, stolik z herbata i kawą
- potwierdzenie punktów do odznaki InO
- protokół w wersji elektronicznej
- nalepka z zawodów
- dyplomy i tabliczki pamiątkowe za miejsca 1-3
- nagrody dla najlepszych
- inne dziś jeszcze nieujawnione

### Dojazd:

- własnym środkiem transportu
- w Obornikach znajduje się stacja kolejowa: aktualny rozkład na stronie <http://rozklad-pkp.pl/>
- możliwy dojazd PKS lub busami, głównie z Wrocławia, rozkłady: <http://oborniki-slaskie.pl/page/autobusy>, <http://www.oborniki-slaskie.pl/page/busy>



### Postanowienia końcowe:

- Impreza odbędzie się bez względu na pogodę, jednak może zostać odwołana jeżeli ogłoszony zostanie zakaz wstępu do lasu
- Za szkody wyrządzone przez uczestników organizatorzy nie odpowiadają
- Uczestnicy ubezpieczają się we własnym zakresie i startują na własną odpowiedzialność
- Osoby zgłoszone i nieobecne na imprezie tracą możliwość zwrotu wpisowego
- Należy przestrzegać przepisów Komisji InO ZG PTTK oraz zasad fair play
- Uczestnicy wyrażają zgodę na publikowanie danych osobowych tylko i wyłącznie dla celów imprezy zgodnie z aktualnymi przepisami o danych osobowych
- Ostateczna interpretacja regulaminu należy do organizatorów

Do zobaczenia!