

Szkolne Kółko Geograficzno Krajoznawcze PTSM

PRZYGODA

w Gimnazjum im. Jana Pawła II w Nowej Sarzynie



**IV OGÓLNOPOLSKIE NOWOSARZYŃSKIE ZAWODY
W MARSZACH NA ORIENTACJĘ**

„BUDZYŃ 2011”

IV RUNDA PUCHARU PODKARPACIA

Protokół imprezy

30 września -2 października 2011

Nowa Sarzyna



WWW.SKGGK.PL

1. CEL

- upowszechnienie turystycznych imprez na orientację – marsze na orientację,
- rozwijanie umiejętności orientowania się w nieznanym terenie,
- propagowanie aktywnych form spędzania wolnego czasu,
- czynny wypoczynek uczestników,
- rozwijanie wrażliwości ekologicznej na otaczający nas świat,
- poznanie środowiska geograficznego gminy Nowa Sarzyna oraz powiatu leżajskiego,
- promocja regionu,
- wymiana doświadczeń pomiędzy uczestnikami zawodów,
- dobra zabawa na świeżym powietrzu;

2. TERMIN I MIEJSCE IMPREZY

30.09-02.10 2011 r. (piątek – niedziela). Baza - budynek Gimnazjum im. Jana Pawła w Nowej Sarzynie przy ul. KEN. Etapy nocne – okolice Nowej Sarzyny. Etapy dzienne – Giedlarowskie Doły koło Leżajska.

3. ORGANIZATORZY

- Szkolne Kółko Geograficzno-Krajoznawcze PTSM PRZYGODA działające w Gimnazjum im. Jana Pawła II w Nowej Sarzynie,
- Urząd Miasta i Gminy Nowa Sarzyna

4. WSPÓLORGANIZATORZY

- Miejski Ośrodek Sportu i Rekreacji w Nowej Sarzynie
- Nadleśnictwo Leżajsk
- Koło Łowieckie „WYDRA”
- Szkoła nurkowania Aquarius

5. ZESPÓŁ ORGANIZACYJNY

Kierownik Imprezy: Andrzej Kusiak

Sędzia Główny: Mirosław Marek (PInO 646)

Budowa tras:

- Jagoda Dolecka
- Iga Chmiel
- Jan Ryzner
- Andrzej Kusiak
- Paweł Jamroz
- Daniel Potaczała
- Michał Grzeškiewicz
- Mateusz Michna

Sekretariat: Teresa Młynek

Obsługa zawodów: Ewelina Kusiak, Justyna Pająk, Sławomir Pająk, Ilona Rytwińska-Berc, Andrzej Szczeppek, Andrzej Lada, Grzegorz Jakubowski, Roman Michna, Lucyna Michna.

Ratownicy i instruktorzy nurkowania: Konrad Makowiecki, Miłosz Utkala.

6. FORMA I KATEGORIE

Kategoria	Etap	Nazwa etapu	Długość trasy	Czas przejścia	Budowniczy
TJ/TS	I	„CoccinelInO”	5000m	170'+50'/160'+40'	Jagoda Dolecka, Paweł Jamroz
TJ/TS	II	„Idziemy do wydry”	4800m	140'+40'/125'+35'	Andrzej Kusiak
TJ/TS	III	„Bez nazwy II”	4000m	110'+25'/100'+25'	Michał Grzeškiewicz
TJ/TS	IV	„Na wyspie Bromira”	3100m	110'+30'/100'+30'	Iga Chmiel
TF	I	„BudzinO”	2000m	60'+15'	Iga Chmiel

TM	I	„Lotnicza przygoda”	3500m	125'+30'	Jan Ryzner
TM	II	„Dwa w jednym”	3000m	90'+25'	Andrzej Kusiak
TM	III	„Szła dziewczeczka do laseczka”	4100m	130'+30'	Mateusz Michna
TM	IV	„SarzInO”	3700m	130'+30'	Daniel Potaczała

7. MAPY I TEREN:

Mapy kolorowe na kolorowym papierze w skali 1:10 000. Teren miejscami trudny (wąwozy).

8. ŚWIADCZENIA:

Podczas imprezy uczestnicy mieli zapewnione:

- dwa noclegi w warunkach turystycznych,
- dostęp do pryszniców z ciepłą wodą,
- obiad (sobota) oraz poczęstunki na etapach (grill, batoniki, jabłka i wodę mineralną),
- komplet map dla każdego uczestnika,
- puchary dla najlepszych zespołów w każdej kategorii,
- nagrody rzeczowe i dyplomy za miejsca 1-10 w kategorii TM oraz 1-4 TJ, TS,
- możliwość udziału w imprezach towarzyszących „InO Memory” oraz „InO w Basenie”.
- odcisk okolicznościowej pieczęci Pucharu Podkarpacia,
- potwierdzenie punktów do Odznaki InO
- pamiątkowa koszulka 4 edycji BUDZYŃIA

9. PUNKTACJA, SEDZIOWANIE, PROTESTY:

Punktacja prowadzona była wg zasad Punktacji i Współzawodnictwa w Turystycznych Imprezach na Orientację KinO ZG PTTK. Na zawodach nie wybrano komisji odwoławczej. Podczas zawodów nie wpłynął żaden z protestów pisemnych.

10. PODZIĘKOWANIA

- dla **Nadleśnictwa Leżajsk**, za użyczenie terenu na zorganizowanie zawodów
- dla **Szkoły Nurkowania** za pomoc w InO w Basenie
- dla KKT Salamandra za pomoc w organizacji oraz w obsłudze zawodów

11. UCZESTNICY

- TM 41 zespołów 82 uczestników
- TJ 14 zespołów 26 uczestników
- TS 8 zespołów 8 uczestników
- TF 3 zespoły 8 uczestników
- InO Memory 96 uczestników
- InO w Basenie 24 uczestników

ŁĄCZNIE W ZAWODACH WZIEŁO UDZIAŁ (124 + **organizacja i opiekunowie**) OSÓB.

12. NAGRODY

- Puchary za zajęte miejsca 1-3
- Dyplomy za miejsca 1-10 (TM), 1-5 (TJ), 1-4 (TS) oraz nagrody rzeczowe
- Dyplomy i nagrody za miejsca 1-3 w konkursie InO Memory
- Dyplomy i nagrody za miejsca 1-4 w InO w Basenie

13. POGODA

Przez trzy dni było bardzo słonecznie (do +25 °C). Noca temperatura spadała do + 10°C. Ciśnienie bardzo umiarkowane (1015 hPa). Brak jakichkolwiek opadów atmosferycznych.


14. ODZNAKA IMPREZ NA ORIENTACJĘ

Kategoria TS, TJ, TM: 3 punkty za każdy ukończony etap (4x3pkt=12pkt). Po 1 punkcie za imprezy towarzyszące (InO w Basenie, InO Memory).

Dziękujemy za udział i zapraszamy za rok na „BUDZYŃ 2012”

Komitet organizacyjny





„Dwa w jednym”
IV OGÓLNOPOLSKIE NOWOSARZYŃSKIE ZAWODY
W MARSZACH NA ORIENTACJĘ „BUDZYŃ”
Etap 2 Kategoria TM





Długość trasy: 3000m
Należy potwierdzić 10PK + 5 LOP
Skala 1 : 10 000
Limit czasu: 90 min + 25 min

Kolejność potwierdzeń: obowiązkowa!
Mapa prawie kompletna. Wszystkie punkty zostały umieszczone w charakterystycznych miejscach.

Wariant ewakuacyjny: W przypadku zgubienia się proszę zadzwonić pod numer 889 086 239 i podać kod z ostatniego lampionu.

Budowniczy Andrzej Kusiak
www.skgk.pl



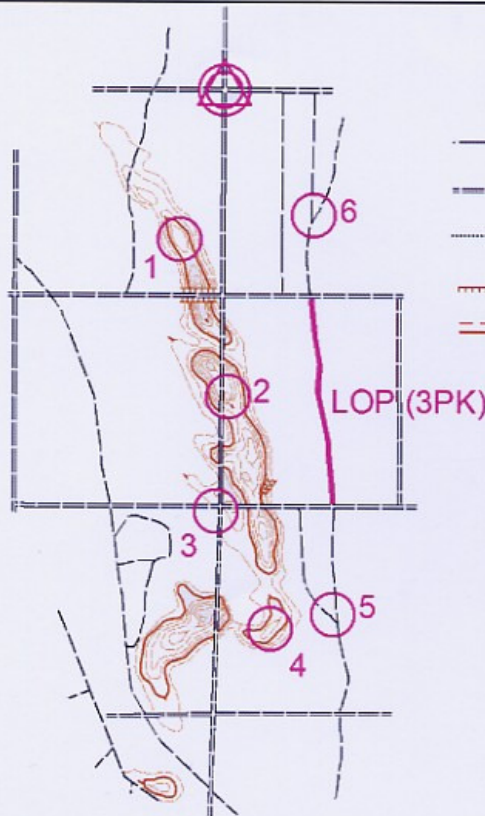
Budźno

IV OGÓLNOPOLSKIE NOWOSARZYŃSKIE ZAWODY W MARSZACH NA ORIENTACJĘ „BUDZYŃ”



ETAP	KATEGORIA	DATA	BUDOWNICZY
1	TP	1.10.2011r	Iga Chmiel

Skala mapy: 1:10 000
Długość trasy: 2km
Limit czasu: 60+15min
Do potwierdzenia: 6PK+3LOP
Kolejność: obowiązkowa



LEGENDA:

- ścieżka
- - - - - przecinka
- granica kultur
- ▬ skarpa
- ▬ poziomice
- dołek
- góрка
- Punkt Kontrolny
- LOP Linia Obowiązkowego Przebycia

Punktacja podczas Imprez na Orientację (wybrane):

- 90 pkt- brak potwierdzenia PK naniesionego na mapę;
- 60 pkt- brak potwierdzenia PK nie naniesionego na mapę przez organizatora (w tym PK z linii obowiązkowego przebycia LOP, obszaru i zadania lokalizacyjnego)
- 30 pkt- potwierdzenie punktu mylnego PM lub każdego punktu kontrolnego ponad wymaganą ilość; zmianę kolejności potwierdzeń PK (za każdą zmianę); pozostawienie na karcie startowej wolnego pola zamiast kolejnego potwierdzenia punktu kontrolnego
- 25pkt- potwierdzenie punktu stowarzyszonego (PS) do punktu kontrolnego (PK), naniesionego przez organizatora na mapę wzorcową
- 15pkt- potwierdzenie punktu stowarzyszonego (PS) do punktu kontrolnego(PK) nienaniesionego przez organizatora na mapę wzorcową, PK z zadania lokalizacyjnego, a także PS do całej linii obowiązkowego przebycia LOP i całego obszaru
- 10pkt- brak opisu lub zły opis punktu kontrolnego; każdą zmianę potwierdzenia punktu kontrolnego (PK) lub punktu stowarzyszonego (PS); każdą pełną minutę spóźnień po przekroczeniu limitu spóźnień; błędne wykonanie zadania specjalnego lub jego niewykonanie
- 1pkt- każdą pełną minutę limitu spóźnień

*Mapy są zeskanowane bez zachowania skali!



„Lotnicza przygoda”

IV OGÓLNOPOLSKIE NOWOSARZYŃSKIE ZAWODY W MARSZACH NA ORIENTACJĘ „BUDZYŃ”



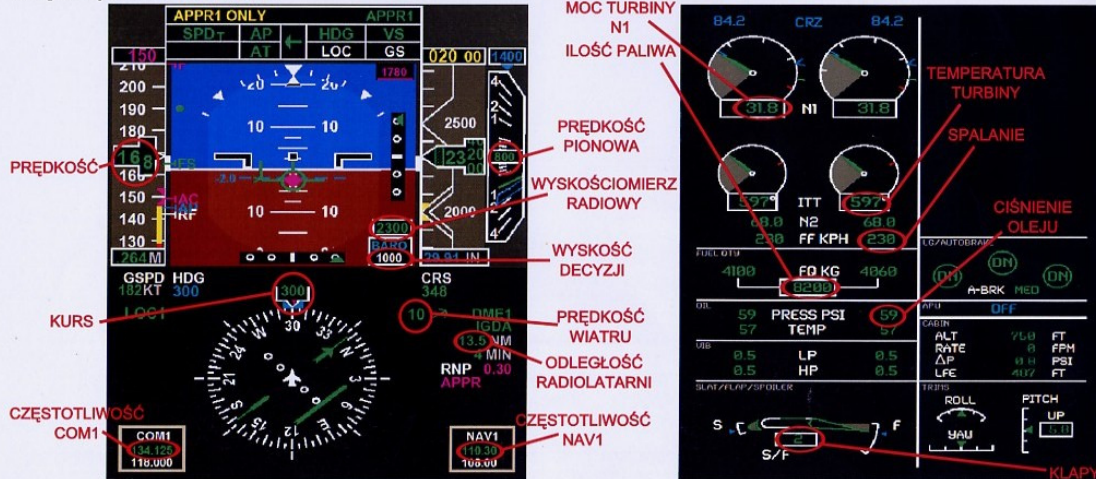
ETAP	KATEGORIA	DATA	BUDOWNICZY
I	TM	30 września 2011	JAN RYZNER, tel. 692-641-646

Skala mapy: 1:10000
Długość trasy: 3500 m
Limit czasu: 125+35 min
Do potwierdzenia: 12 PK

Jak odczytać numer danego punktu kontrolnego?
 Odczytaj z mapy liczbę podaną przy danym PK. Następnie odszukaj taką samą liczbę na zestawie wskaźników, który znajduje się poniżej. Odczytaj nazwę tego wskazania (np. 2 to KLAPY). Później odczytaj z tabeli numer PK (na drugiej stronie).
 Zestaw wskaźników pochodzi ze „szklanego” kokpitu samolotu Embraer 175.



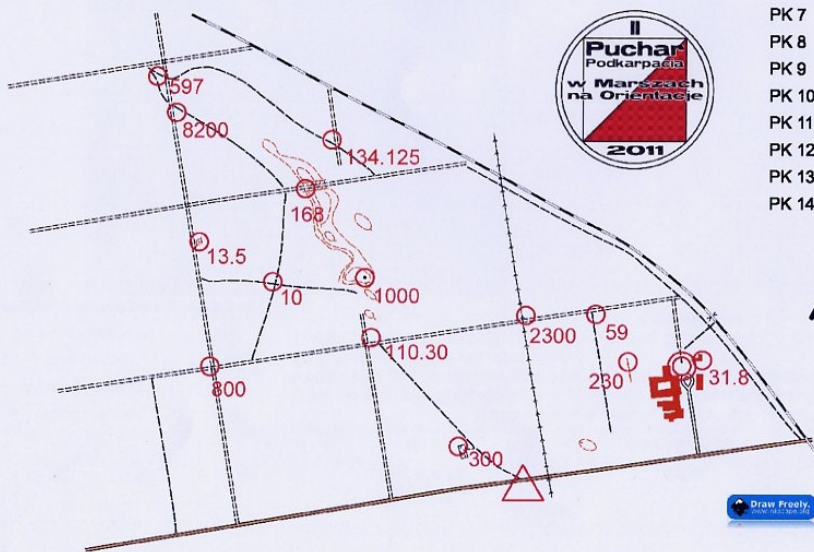
Kolejność potwierdzeń: dowolna



Wariant ewakuacyjny:
 Kieruj się na północ do torów kolejowych, następnie udaj się wzdłuż torów na południowy-wschód w kierunku mety.

UWAGA!
 Liczby przy PK na mapie to nie są ich numery! Przeczytaj instrukcję na odwrocie.

Jeżeli zobaczysz smutną buźkę, to znaczy, że jesteś poza terenem etapu!
 Treść mapy jest niepełna.



Nr PK	Nazwa wskazania
PK 1	KURS
PK 2	CIŚNIENIE OLEJU
PK 3	SPALANIE
PK 4	WYSOKOŚĆ DECYZJI
PK 5	CZĘSTOTLIWOŚĆ COM1
PK 6	PRĘDKOŚĆ PIONOWA
PK 7	ILOŚĆ PALIWA
PK 8	ODLEGŁOŚĆ RADIOLATARNI
PK 9	TEMPERATURA TURBINY
PK 10	WYSOKOŚCIOMIERZ RADIOWY
PK 11	CZĘSTOTLIWOŚĆ NAV1
PK 12	PRĘDKOŚĆ WIATRU
PK 13	MOC TURBINY N1
PK 14	PRĘDKOŚĆ

Sposób potwierdzenia PK
1 AB
2 AB BK
3 BPK

BK – brak kredki
 BPK – brak punktu kontrolnego

*Mapy są zeskanowane bez zachowania skali!

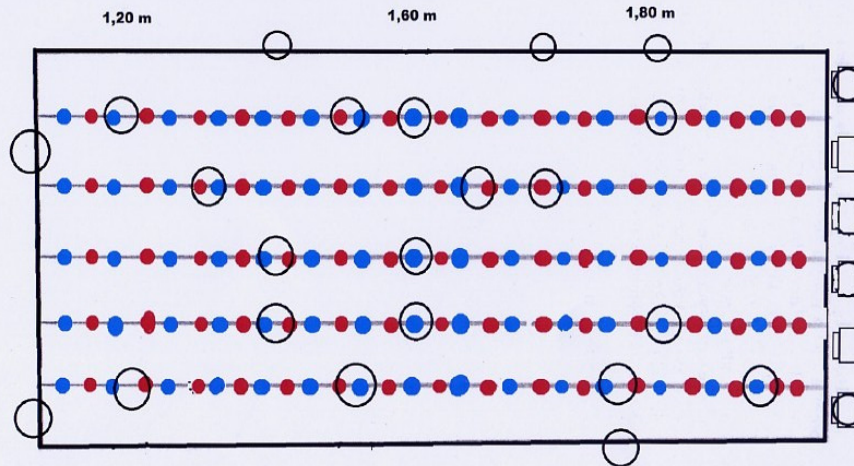


InO w basenie - wzorcówka

IV OGÓLNOPOLSKIE NOWOSARZYŃSKIE ZAWODY W MARSZACH NA ORIENTACJĘ „BUDZYN”



ETAP	KATEGORIA	DATA	BUDOWNICZY
V	TM, TJ, TS	2 października 2011	Jagoda Dolecka
Skala mapy:	1 cm-125cm	Start i meta są w jednym z rogów basenu. Przed startem uzupełniamy kartę startową i zostawiamy ją u sędziego. Z treścią mapy możemy zapoznawać się wiele razy, ale tylko na brzegu basenu i po rozpoczęciu pomiaru czasu. W celu uzupełnienia karty startowej podpływamy do sędziego i podajemy numer oraz kod z lampionu. Sędzia uzupełnia kartę w naszym imieniu. Nie wolno wychodzić z wody w czasie trwania konkurencji! Każda minuta „lekka” to -10 pkt, a każda „ciężka” to -50 pkt. Kolejność potwierdzeń jest dowolna. Wygrywa ten, kto w najlepszym czasie potwierdzi sześć poprawnych punktów kontrolnych. POWODZENIA !!!	
Długość trasy:	Okolo 70m		
Limit czasu:	6' + 2'		
Do potwierdzenia:	6 PK		
Kolejność potwierdzeń:	dowolna		



*Mapy są zeskanowane bez zachowania skali!

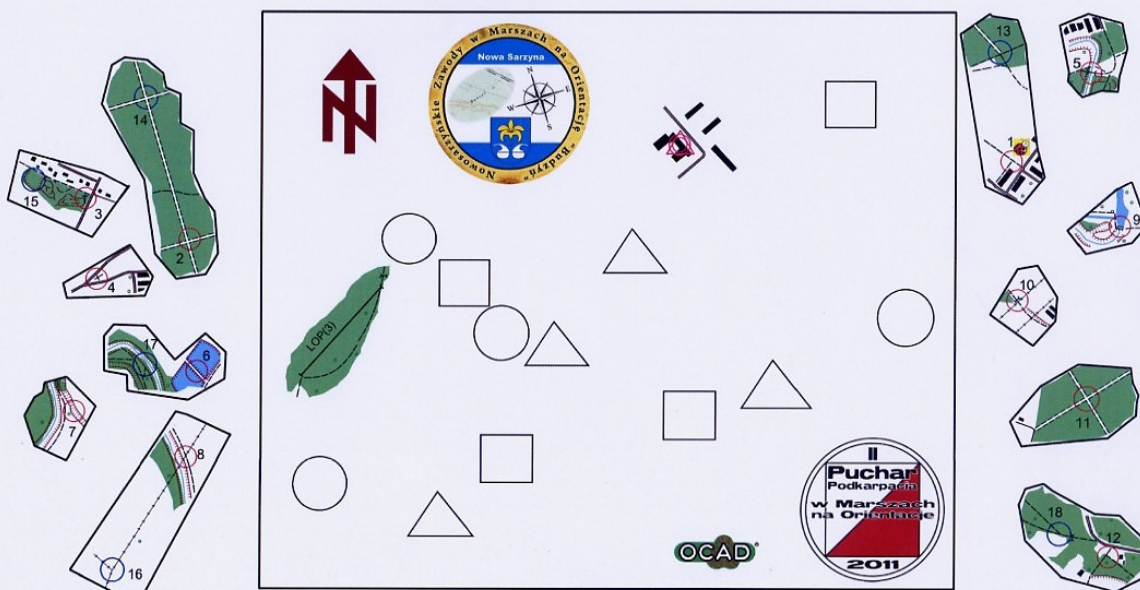
30 września 2011

CoccinelInO

Kategoria TJ/TS Etap I

Skala: 1 :10 000 Długość trasy: 5 000m Limit czasu: TJ: 170' + 50' TS:160' + 40' Budowniczy: Jagoda Dolecka & Paweł Jamroz

PK oznaczone na czerwono(PK1 - PK12) należy dopasować do każdej z 12 figur – jedna figura to jeden PK z zakresu 1-12. PK oznaczone na niebiesko(PK13- PK18) nie są ujęte w planie figur. Wycinki są poobracane a te zawierające 2 punkty stanowią integralną całość. Należy odpowiednio dopasować do figur punkty „czerwone”, aby dowiedzieć się gdzie znajdują się punkty „niebieskie”. Start, meta, figury i LOP są w planie mapy. Do potwierdzenia 18 PK + 3 PK z LOP. Kolejność potwierdzeń dowolna. **Zadanie Specjalne:** Podaj na odwrocie karty startowej pole powierzchni Biedronki w Nowej Sarzynie. POWODZENIA !!!



*Mapy są zeskanowane bez zachowania skali!



„Szła dziewczeczka do laseczka”

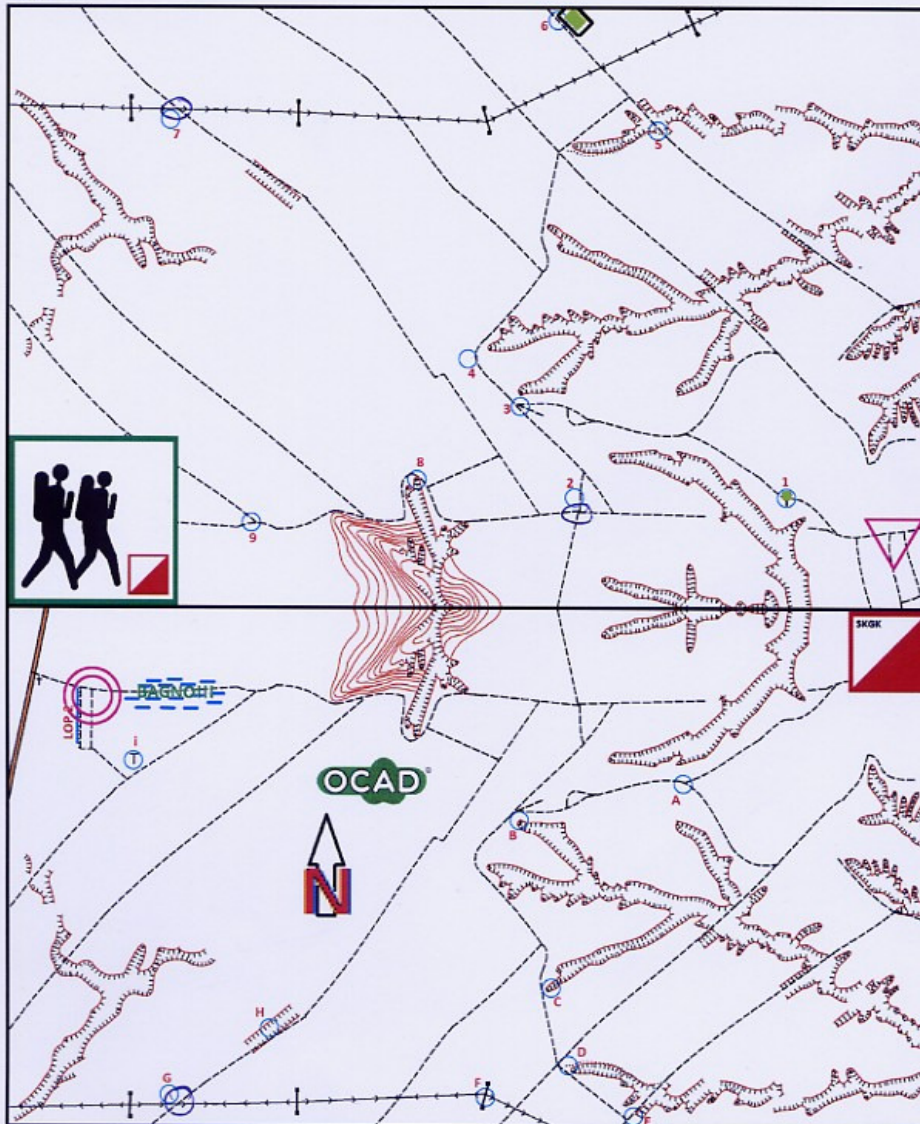
IV OGÓLNOPOLSKIE NOWOSARZYŃSKIE ZAWODY W
MARSZACH NA ORIENTACJĘ „BUDZYŃ”



ETAP	KATEGORIA	DATA	BUDOWNICZY
III	TM	1 października 2011	Mateusz Michna

Skala mapy: 1 : 10 000
Długość trasy: 4100 m
Limit czasu: 130 + 30 min
Do potwierdzenia: 16 PK + 2 LOP
Kolejność potwierżeń: Dowolna

Mapa podzielona jest na dwa fragmenty.
Jeden z nich może być obrócony, przetrzucony w pionie lub w poziomie.
Zad. Dodatkowe: Ile lat ma ogólnopolska impreza „Budzyń”?
Wariant ewakuacyjny: Kieruj się wzdłuż linii energetycznej do drogi asfaltowej, a następnie na północ do kapliczki.
Tel: 668477782



*Mapy są zeskanowane bez zachowania skali!



SARZYNÓ

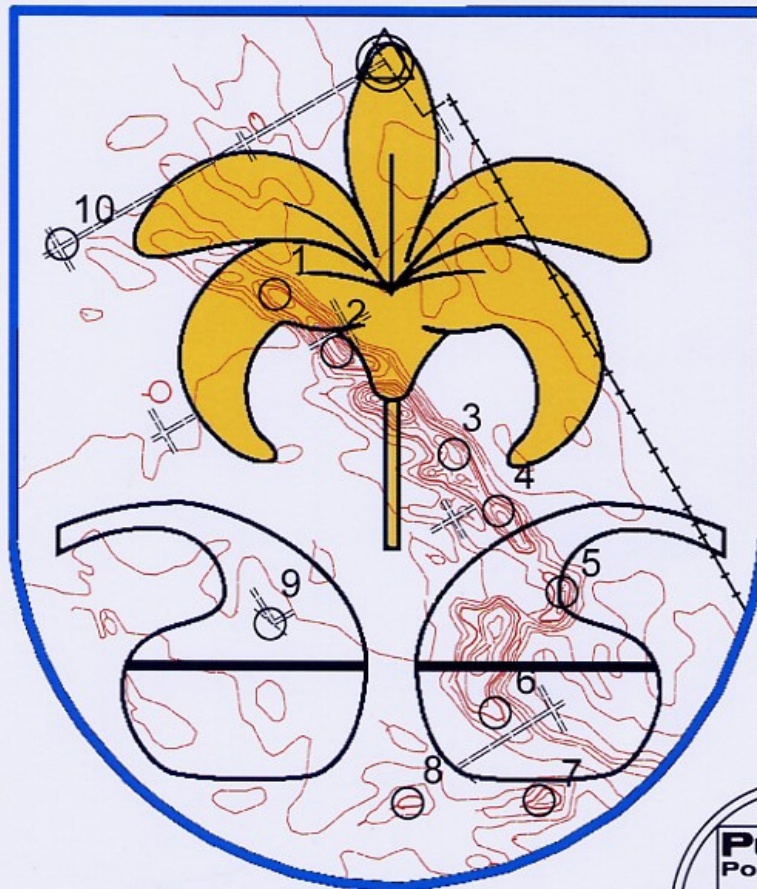
IV OGÓLNOPOLSKIE NOWOSARZYŃSKIE ZAWODY W MARSZACH NA ORIENTACJĘ „BUDZYŃ”



ETAP	KATEGORIA	DATA	BUDOWNICZY
IV	TM	1 października 2011	Daniel Potaczała tel. 796-059-279

Skala mapy: 1:10000
Długość trasy: 3700 m
Limit czasu: 130min+30min
Do potwierdzenia: 10 PK
Kolejność potwierżeń: obowiązkowa

Opis mapy:
Na mapie zostały wymazane drogi, dlatego trzeba kierować się na azymut. Powodzenia. :)
Treść mapy jest niepełna.



Wariant ewakuacyjny:

Należy kierować się na północny - wschód do torów kolejowych, później wzdłuż torów na północ, do miasta, gdzie znajduje się baza.



*Mapy są zeskanowane bez zachowania skali!



NA WYSPIE BROMIRA

IV OGÓLNOPOLSKIE NOWOSARZYŃSKIE ZAWODY W
MARSZACH NA ORIENTACJĘ „BUDZYŃ”



ETAP	KATEGORIA	DATA	BUDOWNICZY
IV	TJ/TS	1.10.2011r	Iga Chmiel

Skala mapy: 1:10 000

Długość trasy:
3100m

Limit czasu:
TJ:110min+30min
TS:100min+30min

Do potwierdzenia:
10PK+5LOP

Kolejność potwierdzeń:
obowiązkowa

Należy fragmenty mapy będące jednocześnie odpowiednimi zwierzętami umieścić w pustych polach kwadratów zgodnie ze wskazówkami Bromira. Kwadraty-zagrody, oraz ich zawartości znajdują się w planie mapy.

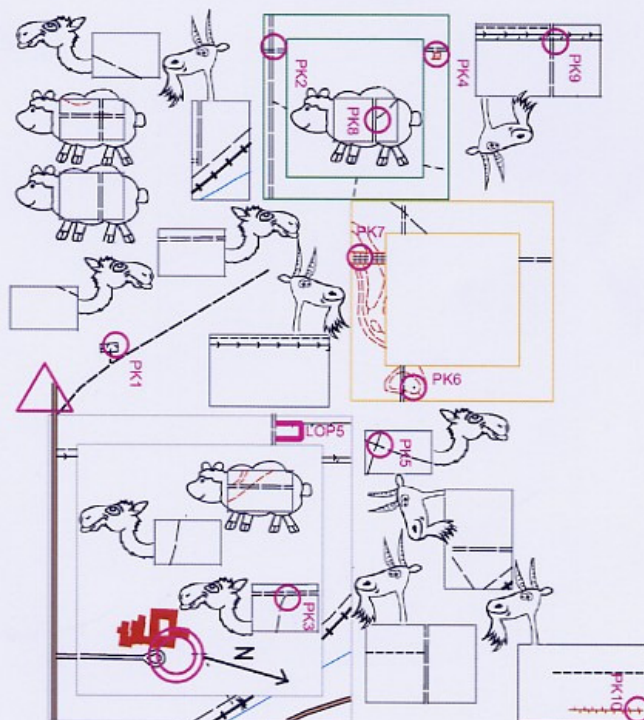
Wariant ewakuacyjny:

Kierować się na południe do drogi asfaltowej, a następnie na wschód do Zespołu Szkół im. Ignacego Łukasiewicza lub 600 221 870.

Za górami, za lasami, za siedzioma dolinami, w odległej krainie zamieszkałej przez plemiona Czekowęgów wybuchło ogromne zamieszanie. Jeden z pasterzy zapomniał zamknąć zagrody i wszystkie zwierzęta puciekwały w cztery strony świata. Chaos zapanował na Wyspie Bromira. Nikt nie wiedział jak poradzić sobie z powstałym zamieszaniem. Jeden jedyny Bromir- wódz plemienia stanął na wysokości zadania i po chwili przywrócił ład i spokój.

Bromir wiedział że:

- ✓ wszystkie owce należy wprowadzić do żółtej zagrody
 - ✓ wszystkie kozy uciekły z szarej zagrody
- ✓ wszystkie wielbłądy mają swój dom w zielonej zagrodzie
 - ✓ żółta zagroda została obrócona o kąt 180°
- ✓ fragmenty mapy nie należące do zagród mogą, ale nie muszą być zlustrowane lub obrócone o kąt 90°, albo jego wielokrotność



*Mapy są zeskanowane bez zachowania skali!